

GNS2

ETERNAL GALLOP



GENUS

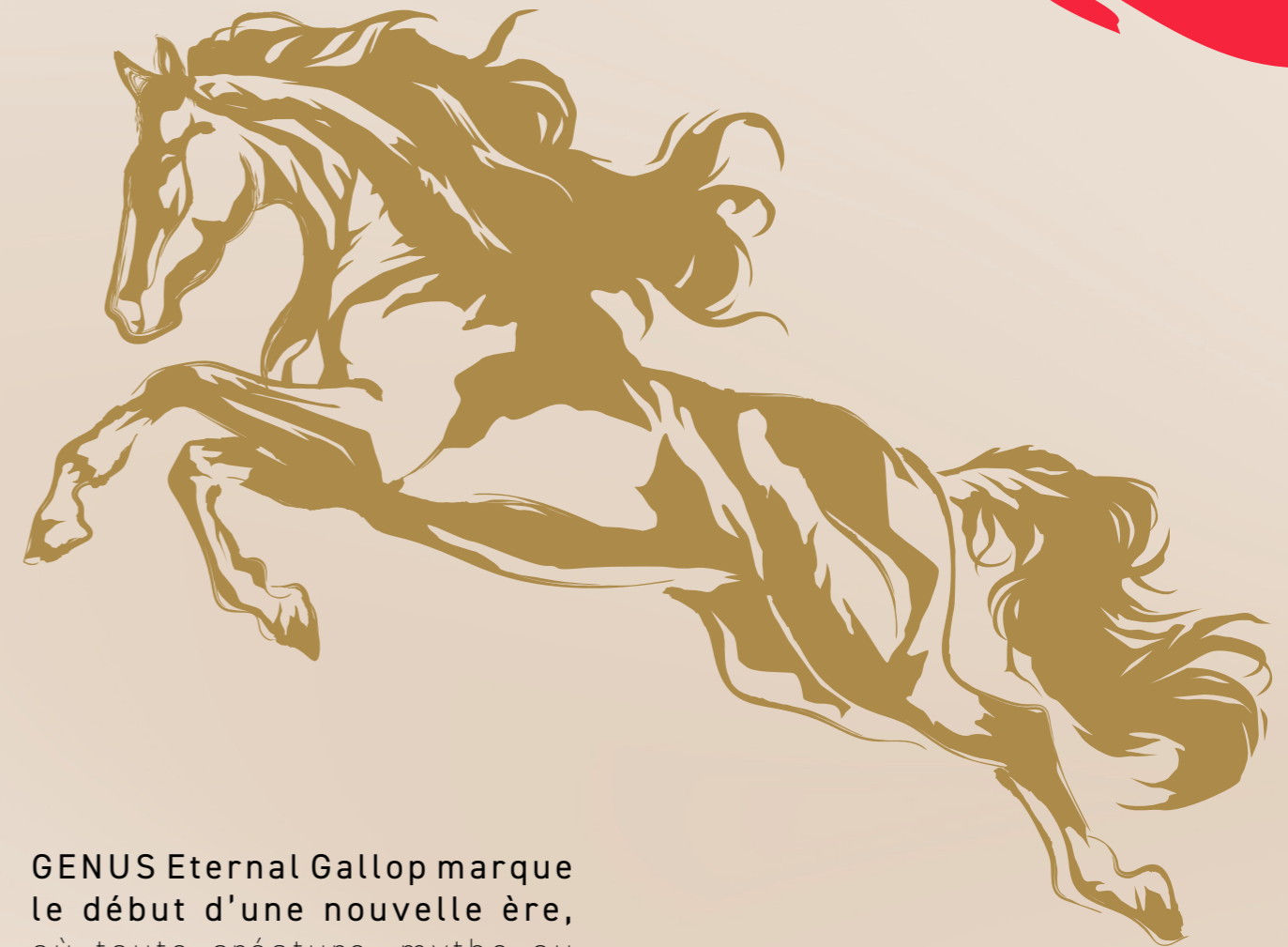
singularity of time

À l'occasion de **l'Année du Cheval 2026**, GENUS dévoile **Eternal Gallop**, une création horlogère exclusive, conçue spécialement pour Temposatis LAB, qui unit maîtrise artistique et innovation mécanique brevetée.



Pour cette année symbolique, GENUS fait à nouveau appel aux maîtres de leurs disciplines respectives. Connue pour ses dragons sculptés et ses voitures de course cinétiques traversant le cadran, la Manufacture revisite ces expressions artistiques pour donner naissance à une nouvelle course, **celle de chevaux au galop**.

Plus complexes et expressifs que jamais, des chevaux miniatures façonnés en or rose 18K glissent à travers le cadran. Leur mouvement révèle non seulement toute l'étendue du savoir-faire horloger de GENUS, mais ouvre également de vastes perspectives créatives.



GENUS Eternal Gallop marque le début d'une nouvelle ère, où toute créature, mythe ou légende peut prendre vie au poignet. Un rappel que les récits intemporels peuvent renaître à travers une poésie mécanique, portant l'esprit des traditions anciennes jusqu'à notre époque.



LE MYTHE DU CHEVAL DE FEU

Dans les légendes anciennes, *le Qiānlǐ Mǎ*, le Cheval aux Mille Lieues, était réputé courir sans relâche, animé par un destin ardent, capable de traverser des terres immenses sans jamais faiblir. Symbole de persévérance, de puissance et de faveur divine, il guidait les héros vers leur destinée.

Sur le « chemin-en-8 » de GENUS, cinq chevaux en or rose évoquent cette course éternelle. **Cinq, chiffre de l'équilibre, de la transformation et du centre dynamique de la vie**, galopent sans fin le long d'une trajectoire dessinant le symbole de l'infini, traçant le rythme du temps lui-même. Chaque sculpture, entièrement façonnée à la main, porte une signification propre :



Cheval 1

Cheval 2

Cheval 3

Cheval 4

Cheval 5



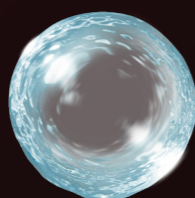
土

TERRE



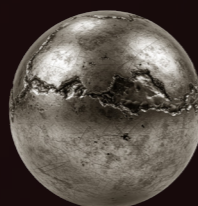
木

BOIS



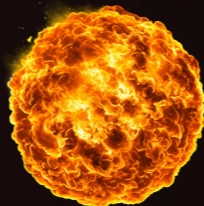
水

EAU



金

MÉTAL



火

FEU

Fondation,
Préparation,
et Débuts
Maîtrisés

Impulsion
Initiale et
Construction

Vitesse,
Opportunité
et
Progression

Puissance et
Confiance

Victoire,
Succès et
Leadership

L'ordre de disposition de ces chevaux n'est en rien arbitraire ; il est minutieusement pensé pour générer un flux d'énergie ascendant continu, connu en Feng Shui sous le nom de Sheng Qi.

Par cette progression, le regard est naturellement guidé d'une figure à l'autre, créant une sensation d'élan, d'élévation et d'expansion. Chaque cheval prolonge l'énergie du précédent, permettant à la vitalité de circuler avec fluidité, sans stagnation.

Ce rythme ascendant symbolise la croissance, le succès et le mouvement vers l'avant, renforçant l'harmonie entre forme, espace et intention.

La composition devient ainsi un vecteur dynamique d'énergie positive, où force, élégance et mouvement s'unissent dans un équilibre auspiceux.



À travers les civilisations, le cheval incarne depuis toujours la puissance, la liberté, la noblesse et la transcendance. Dans la mythologie chinoise, il symbolise la réussite et la vitesse céleste ; dans les traditions gréco-romaines, il est associé à la puissance solaire et à la conquête héroïque ; chez les peuples nomades, il représente la survie, la loyauté et le mouvement sans limites.

Sous cette cavalcade, deux cadrans en forme de double-croissant portent la trace du passage. Martelés à la main jusqu'à évoquer une terre façonnée par les sabots, leurs tonalités douces et feutrées ancrent la composition. À la périphérie du cadran, un diamant taille baguette en forme de cerf-volant scintille, tel une étoile guide, marquant l'instant présent dans le flux infini du temps.

ESTHÉTIQUE INSPIRÉE

Le cheval incarne à la fois puissance brute et grâce raffinée, une dualité que GENUS a pleinement cherché à exprimer dans Eternal Gallop. Chaque silhouette sculptée traduit tension, équilibre et élan tout au long du parcours en forme d'infini.

Le réalisme du cheval à cette échelle exige une maîtrise exceptionnelle. Des textures gravées multiples viennent enrichir la profondeur et le rythme, tandis que les deux cadrans en double-croissant évoquent la terre foulée par un troupeau en mouvement.

Guidé par l'expérience et le talent de maîtres dans leurs disciplines respectives, le résultat donne naissance à un univers à part entière : un paysage complexe et chorégraphié où sculpture, mécanique et temps coexistent, signature incontestable de GENUS.

ARTISANAT, L'ART VIVANT EN MOUVEMENT

GENUS met en œuvre certaines des techniques les plus exigeantes de l'horlogerie contemporaine.

Chaque élément en or est sculpté, gravé et texturé entièrement à la main, avec des surfaces patiemment travaillées afin d'atteindre une profondeur et un caractère exceptionnels. Rien n'est décoratif par hasard ; chaque finition répond à une intention à la fois esthétique et mécanique.

Comme l'expriment les créateurs eux-mêmes :

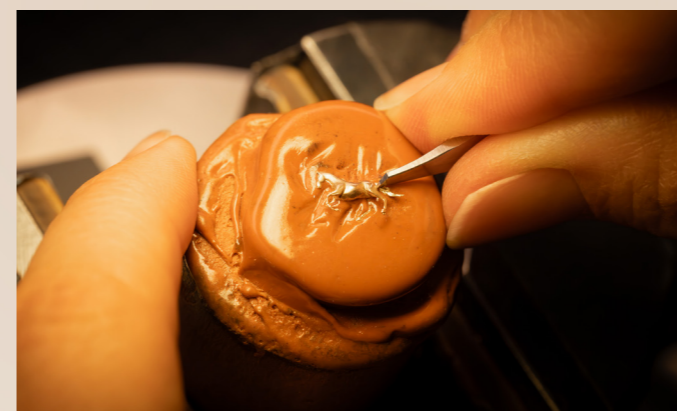
« Nous n'avons pas souhaité créer une simple œuvre, mais une expression vivante de l'art, en perpétuel mouvement. »



L'ART DE LA GRAVURE

Une maîtrise silencieuse de la lumière et de la matière

La gravure compte parmi les Métiers d'art les plus exigeants, une discipline façonnée par des gestes irréversibles, où chaque trace est définitive.



À l'aide d'une collection d'outils façonnés à la main au fil d'une vie, le Maître graveur sculpte la profondeur sous microscope de haute précision. La gravure ne se mesure pas en millimètres, mais en mouvements. Chaque trait retire la matière pour toujours.

En modelant le relief et les contrastes, le graveur orchestre la lumière — guidant les reflets pour révéler la forme, la tension et le volume. Ce qui semble sculptural est, en essence, une chorégraphie de la lumière.

LES CHEVAUX GRAVÉS

Des créatures singulières, nées du métal et de la lumière

Chez GENUS, chaque cheval est entièrement gravé à la main, un à un. Aucun ne se ressemble véritablement, chacun prend forme à travers des milliers de gestes irréversibles.

Fixée dans une résine protectrice semblable à de la cire, la sculpture est progressivement révélée grâce à différentes familles d'échoppes. Chaque cheval nécessite environ 12'000 mouvements individuels, souvent répartis sur plusieurs jours. Musculature, crinière et posture émergent de subtils contrastes entre matité et brillance, le poil est suggéré et sublimé par la lumière.

Le résultat n'est pas simplement gravé : il est vivant.



LA COMPLEXITÉ DU MYTHE

Ce qui était initialement envisagé comme un projet rapide s'est transformé en plusieurs mois de développement intensif.

Sébastien Billières, maître horloger et fondateur de GENUS, a imposé des exigences sans compromis afin de concilier réalisme sculptural et contraintes mécaniques strictes d'une montre-bracelet. Chaque sculpture a été conçue pour évoluer en parfaite harmonie avec les autres, en occupant l'espace disponible sans jamais se toucher.

La trajectoire suivie par les chevaux n'est ni linéaire ni circulaire. En son cœur se trouve un analemme, trajectoire en forme de « 8 », symbole de l'infini. Le long de ce parcours, la vitesse varie en permanence, et chaque élément doit pivoter, se croiser et revenir avec une précision absolue. Chaque cheval est unique par sa forme, sa hauteur et son poids, garantissant une progression irréprochable sur la trajectoire.



Entièrement conçue, développée et assemblée dans l'atelier genevois de la Manufacture, GENUS Eternal Gallop est la première et unique montre au monde dans laquelle des chevaux au galop expriment l'écoulement du temps.

UNE INTERACTION QUINTESENTIELLE

La magie d'Eternal Gallop réside dans le dialogue entre les métiers.



Horloger, designer, ingénieur, orfèvre, sculpteur et graveur ont œuvré en étroite collaboration afin d'atteindre un réalisme inédit, tout en respectant des tolérances mécaniques de l'ordre du micron. Chaque volume, chaque texture, chaque transition a été étudiée pour permettre aux chevaux de glisser, se croiser et revenir sur le parcours en forme d'infini sans aucune interférence.

Le mouvement a été assemblé, démonté puis réassemblé à de multiples reprises afin de parfaire sa fluidité et son expressivité, nécessitant des ajustements constants des surfaces et des finitions. Pour sublimer ce spectacle, un verre saphir spécifique a été développé, rehaussé et délicatement galbé, transformant la montre en un véritable dôme transparent, amplifiant l'espace, la lumière et le mouvement.

FONDEMENTS ESTHÉTIQUES ET MÉCANIQUES

Le cadran d'Eternal Gallop est divisé en deux sections parfaitement symétriques, reflétant la dualité au cœur de la philosophie GENUS. Chaque partie est martelée à la main par dizaines de milliers frappe microscopiques, réalisées à l'aide d'un outil dont la pointe mesure moins d'un dixième de millimètre.



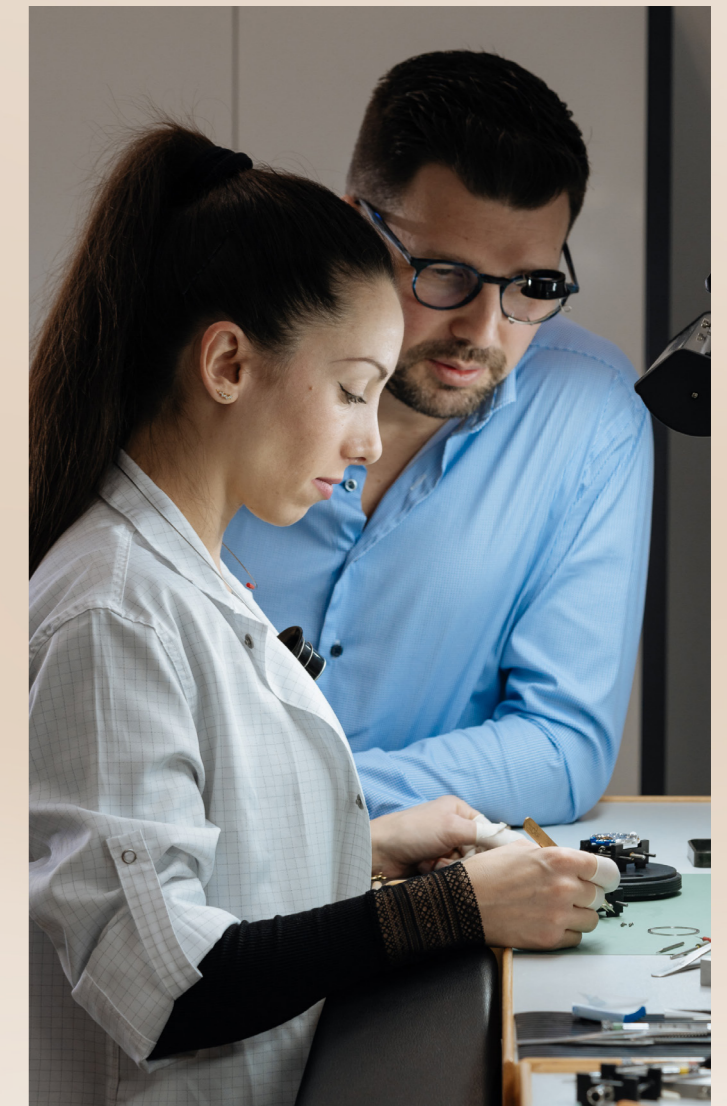
Ce processus minutieux engendre une surface vivante, subtilement irrégulière, qui interagit avec la lumière de manière dynamique, conférant à chaque cadran une profondeur et un caractère uniques.

Le boîtier est usiné dans un bloc de titane Grade 5, alliant légèreté et robustesse structurelle. Ses flancs creusés accentuent l'élégance de ses courbes, sublimés par un sablage fin. Étanche jusqu'à 30 mètres, il est surmonté d'un verre

saphir de type glass-box, offrant une vision immersive du monde cinétique qu'il abrite.

Au cœur d'Eternal Gallop bat le calibre 260Rh-2, fondation mécanique brevetée de la GNS2. Conçu en deux modules complémentaires, il offre une grande liberté créative et une évolutivité durable. Le mouvement de base regroupe les fonctions essentielles, dont un barillet unique assurant une réserve de marche de 50 heures, tandis que le module supérieur orchestre l'affichage signature des heures et des minutes propre à GENUS.

Chaque composant est conçu et fini à la main en interne par Sébastien Billières et sa sœur Sarah. Anglages, polis miroir et finitions circulaires témoignent des plus hauts standards de la Haute Horlogerie traditionnelle, assurant une interaction harmonieuse de chaque élément avec la lumière.





TRANFIGURATION DU CALIBRE

Dans Eternal Gallop, ce ne sont plus des flèches mais des chevaux sculptés qui portent le temps.

En adoptant une forme figurative, les éléments

mobiles libres démontrent la flexibilité exceptionnelle de l'architecture mécanique de GENUS, transformant la rigueur technique en mouvement poétique et réaffirmant la conviction de la Maison : le temps peut être à la fois mesuré et ressenti.

LÉGITIMITÉ MÉCANIQUE & HÉRITAGE

Les créations GENUS reposent sur l'une des architectures mécaniques les plus singulières de l'horlogerie contemporaine, un système unique au monde.

Après avoir réinventé la manière même d'afficher le temps, une réalisation récompensée par le Prix de l'Exception Mécanique lors du Grand Prix d'Horlogerie de Genève (GPHG) 2019, GENUS n'a cessé d'explorer les possibilités infinies de son approche des mécaniques orbitales. Ces mécanismes brevetés remplacent les aiguilles traditionnelles par des éléments mobiles libres incarnant physiquement le passage du temps.

En 2024, GENUS dévoile le mouvement GNS2, une évolution sur mesure, conciliant l'audace mécanique de la GNS1 avec une lecture du temps plus intuitive et classique. Cette architecture raffinée constitue le socle technique et philosophique sur lequel repose Eternal Gallop.



PASSEPORT DIGITAL

Afin de garantir authenticité et traçabilité à vie, GENUS s'associe à Watch Certificate, fournissant à chaque pièce un certificat digital sécurisé reposant sur la technologie blockchain. Authenticité, origine, historique de propriété, services et transactions sont ainsi enregistrés et protégés tout au long de la vie de la montre.



ÉDITION LIMITÉE

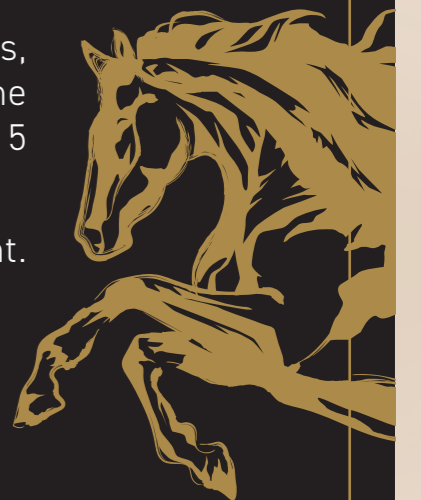
GENUS Eternal Gallop est une exclusivité mondiale réservée aux partenaires Temposatis LAB, produite en édition strictement limitée et numérotée.

La collection se décline en deux variantes distinctes, unies par une même architecture mécanique et une vision artistique commune : l'une en titane Grade 5 A-DLC Noir, l'autre en or rose 18K de couleur 4N.

Chaque version est limitée à huit exemplaires seulement.

Chaque montre sera numérotée individuellement.

Rare, sans compromis et profondément expressive, Eternal Gallop incarne la vision singulière de GENUS : une horlogerie sculpturale où mythe, mouvement et maîtrise convergent.



ÉDITION TITANE

Modèle : GNS2 T5 Eternal Gallop

Édition limitée : 8 pièces — titane Grade 5, finition noire intégrale

- ◇ **Les chevaux :** Or rose 18K, sculptés et finis à la main par notre Maître graveur. Chaque cheval est une sculpture miniature unique.
- ◇ **Complication orbitale brevetée :** Les minutes sont affichées sur notre « chemin en 8 » — symbole de l'infini. Le cheval de tête indique les minutes en cours.
- ◇ **Mécanisme périphérique de rotation des heures GENUS :** Les heures sont indiquées par un diamant baguette taillé sur mesure en forme de cerf-volant, et serti invisible.
- ◇ **Décoration du cadran :** Martelé à la main et anglages réalisés à la main, avec finition noire intégrale.
- ◇ **Boîtier & boucle ardillon :** Titane Grade 5, avec revêtement noir A-DLC (Amorphous Diamond-Like Carbon).
- ◇ **Verre :** Verre saphir hyper-bombé avec traitement antireflet.



ÉDITION OR ROSE MASTERPIECE

Modèle : GNS2 RG Eternal Gallop Masterpiece

Édition limitée : 8 pièces — or rose 18K, teinte 4N

- ◇ **Les chevaux :** Or rose 18K, sculptés et finis à la main par notre Maître graveur. Chaque cheval est une sculpture miniature unique.
- ◇ **Complication orbitale brevetée :** Les minutes sont affichées sur notre « chemin en 8 » — symbole de l'infini. Le cheval de tête indique les minutes en cours.
- ◇ **Mécanisme périphérique de rotation des heures GENUS :** Les heures sont indiquées par un diamant baguette taillé sur mesure en forme de cerf-volant, et serti invisible.
- ◇ **Décoration du cadran :** Martelage et anglages réalisés à la main, avec finition bicolore noir et or rose 4N.
- ◇ **Boîtier & boucle ardillon :** Or rose 18K, teinte 4N.
- ◇ **Verre :** Verre saphir hyper-bombé avec traitement antireflet.



SPÉCIFICATIONS TECHNIQUES

DÉSCRIPTION	
Collection	GNS2
Nom de la montre	GNS2 Eternal Gallop // GNS2 Eternal Gallop Masterpiece
Matériau	Titane grade 5 (T5) // Or rose 18 carats couleur 4N
Référence de la montre	GNS2 T5 0124/xx // GNS2 RG 0124/xx
Numérotation individ.	8 exemplaires seulement // 8 exemplaires seulement
CARRURE & CADRAN	
Matériau du boîtier	Titane grade 5 (T5) // Or rose 18 carats couleur 4N
Diamètre	43 mm
Épaisseur	18.8 mm
Cadran	Cadran ajouré composé de 5 éléments : deux cadrans décor latéraux en forme de double croissant sont anglés et martelés à la main, deux cadrans centraux ronds avec indication des dizaines de minutes en chiffres arabes, et le grand cadran 8 avec indication des heures et des minutes
Couronne	Titane grade 5 avec revêtement A-DLC noir, lettres G-E-N-U-S en relief sur sa circonférence // Or rose 18 carats couleur 4N, lettres G-E-N-U-S en relief sur sa circonférence
Verre	Verre saphir hyper-bombé de type « glass box » traité antireflet
Fond du boîtier	Titane grade 5 avec revêtement A-DLC noir, vissé, verre saphir avec revêtement antireflet // Or rose 18 carats couleur 4N, vissé, verre saphir avec revêtement antireflet
Étanchéité	30 mètres (3 ATM)
MOUVEMENT	
Remontage	Manuel
Référence du calibre	260Rh-2
Diamètre	38 mm
Hauteur	7.7 mm
Composants	285
Rubis	26
Fréquence	2.5 Hz ou 18,000 alternances/heure
Réserve de marche	Environ 50 heures
Organe régulateur	Échappement à ancre suisse, spiral, balancier à inertie variable
COMPLICATION D’AFFICHAGE	
Heures	Un diamant taille baguette sur mesure, en forme de cerf-volant, se déplace en périphérie du cadran et indique l’heure qui s’écoule ainsi que les intervalles de 15 minutes
Minutes	Cinq chevaux en or rose 18 carats circulent sur les deux roues des minutes contrarotatives qui forment le circuit 8 (brevet déposé), signature de GENUS, et indiquent les dizaines de minutes qui s’écoulent ainsi que la minute précise
BRACELET & BOUCLE	
Bracelet	Bracelet en caoutchouc texturé, rembouré et cousu- Noir
Boucle	Boucle ardillon en titane grade 5 avec revêtement A-DLC noir, gravée du logo GENUS // Boucle ardillon en or rose 18 carats couleur 4N, gravée du logo GENUS

GENUS Watches

Réinventer le flux du temps

Fondée à Genève par le maître horloger Sébastien Billières, GENUS est une Maison de Haute Horlogerie indépendante, animée par l’innovation, le savoir-faire et l’émotion.

Dès sa création, GENUS s’est attachée à redéfinir les codes de l’affichage du temps, remportant en 2019 le Grand Prix d’Horlogerie de Genève (GPHG) Mechanical Exception Award pour son mouvement novateur qui laisse le temps s’écouler librement sur une trajectoire infinie.

Chaque création GENUS est entièrement conçue, fabriquée et finie à la main dans notre atelier genevois. La marque incarne la poésie mécanique, l’audace créative et une authentique indépendance, des valeurs qui trouvent un écho auprès des collectionneurs en quête d’une véritable œuvre d’art horlogère.

Temposatis LAB

CONTACT PRESSE:

Mme Aleyda Licón

Temposatis LAB - Directrice Marketing International

aleyda.licon@temposatis.com

M. +52 56 6674 3396

CONTACT COMMERCIAL:

M. Boon Chong Soon

Co-Fondateur Temposatis LAB

boonchong.soon@temposatis.com

M. +41 78 319 3183


GENUS
singularity of time



Nous avons le plaisir de vous recevoir sur rendez-vous privé afin de découvrir la GNS2 Eternal Gallop.

Rejoignez-nous à Watches and Wonders Geneva ou contactez-nous pour une présentation personnalisée de cette création exceptionnelle.

CONTACT MARKETING & DISTRIBUTION

Mme Pamela Cloutier
pamela.cloutier@genuswatches.swiss

GE Watches SA
contact@genuswatches.swiss
Route de la Galaise 24, 1227 Plan-les-Ouates Switzerland
www.genuswatches.swiss